

# 生産終了のご案内

## お客様各位

いつも、Code 社製二次元リーダをご愛用いただきましてありがとうございます。

半導体の技術進歩に伴いまして生産終了した電子部品が多数ございます。そのため、長きに渡り生産を続けてきました二次元リーダ CodeReader 2.0、ハンディターミナル型二次元リーダ CodeReader 3.0 およびケーブル専用型 CodeReader 1200 の3機種製造を終了することになりました。

これら3機種の生産は、2012年9月末日を持って終了とさせていただきます。2012年10月以降は、弊社在庫分の販売を持って終了とさせていただきます。2012年10月以降は、弊社在庫分の販売を持って終了とさせていただきます。

ご愛用に皆様には、できるだけ早めに後継機への切り替えをご検討いただければ幸いです。また、修理に関しましては、米国 Code 社で可能な限り対応をいたしますが、修理部品が無くなり次第後継への交換修理とさせていただきます。

## 生産終了製品：

### 1. CodeReadr 2.0 (CR2)

型式：USB ケーブルモデル

CR2012G-HX-B0-RX-C0-F1  
CR2012G-HX-B2-RX-C0-F1  
CR2012G-HX-B2-R1-C0-F1  
CR2012G-BH1-RX-C0-F1  
CR2012G-BH1-R1-C0-F1  
CR2012G-BH2-R1-C0-F1

RS232C ケーブルモデル

CR2012G-HX-B0-RX-C1PJ1-F1  
CR2012G-HX-B2-RX-C1PJ1-F1  
CR2012G-HX-B2-R1-C1PJ1-F1  
CR2012G-BH1-RX-C1PJ1-F1  
CR2012G-BH1-R1-C1PJ1-F1  
CR2012G-BH2-R1-C1PJ1-F1



### 2. CodeReader 3.0 (CR3)

型式：USB ケーブルモデル

CR3312G-HX-B2-RX-C0-F1  
CR3312G-HX-B2-R1-C0-F1  
CR3312G-BH1-RX-C0-F1  
CR3312G-BH1-R1-C0-F1  
CR3312G-BH2-R1-C0-F1

RS232C ケーブルモデル

CR3312G-HX-B2-RX-C1PJ1-F1  
CR3312G-HX-B2-R1-C1PJ1-F1  
CR3312G-BH1-RX-C1PJ1-F1  
CR3312G-BH1-R1-C1PJ1-F1  
CR3312G-BH2-R1-C1PJ1-F1



### 3. CodeReader 1200 (CR1200)

型式：USB ケーブルモデル

CR1200G-C0-F1  
CR1210G-C0-F1

RS232C ケーブルモデル

CR1200G-C0-F1  
CR1210G-C0-F1



### 4. アクセサリ関係

充電器 CR2AG-A11PJ1

CR2AG-A31PJ1



# 後継機のご紹介

## 1. CodeReader 2500 (CR2500)

CR2の後継機となります。アクセサリ関係は、一部充電器を除いて共通でご利用いただけます。

互換表

	後継機モデル CR2500 型式	生産終了モデル CR2 型式	備考
1	<a href="#">CR2512G-HX-B0-RX-C0-F1</a>	CR2012G-HX-B0-RX-C0-F1	USBケーブル専用
2	<a href="#">CR2512G-H2-C0-F1</a>	CR2012G-H2-C0-F1	USBケーブル・ハンドル専用
3	<a href="#">CR2512G-HX-B2-RX-C0-F1</a>	CR2012G-HX-B2-RX-C0-F1	バッチ・USBケーブル
4	<a href="#">CR2512G-HX-B2-R1-C0-F1</a>	CR2012G-HX-B2-R1-C0-F1	無線・USBケーブル
5	<a href="#">CR2512G-BH1-RX-C0-F1</a>	CR2012G-BH1-RX-C0-F1	バッテリー付ハンドル・USBケーブル
6	<a href="#">CR2512G-BH2-RX-C0-F1</a>	CR2012G-BH2-RX-C0-F1	大バッテリー付ハンドル・USBケーブル
7	<a href="#">CR2512G-BH1-R1-C0-F1</a>	CR2012G-BH1-R1-C0-F1	バッテリー付ハンドル・無線・USBケーブル
8	<a href="#">CR2512G-BH2-R1-C0-F1</a>	CR2012G-BH2-R1-C0-F1	大バッテリー付ハンドル・無線・USBケーブル
9	<a href="#">CR2512G-HX-B0-RX-C1PJ1-F1</a>	CR2012G-HX-B0-RX-C1PJ1-F1	RS232ケーブル専用
10	<a href="#">CR2512G-H2-C1PJ1-F1</a>	CR2012G-H2-C1PJ1-F1	RS232ケーブル・ハンドル専用
11	<a href="#">CR2512G-HX-B2-RX-C1PJ1-F1</a>	CR2012G-HX-B2-RX-C1PJ1-F1	バッチ・RS232ケーブル
12	<a href="#">CR2512G-HX-B2-R1-C1PJ1-F1</a>	CR2012G-HX-B2-R1-C1PJ1-F1	無線・RS232ケーブル
13	<a href="#">CR2512G-BH1-RX-C1PJ1-F1</a>	CR2012G-BH1-RX-C1PJ1-F1	バッテリー付ハンドル・RS232ケーブル
14	<a href="#">CR2512G-BH2-RX-C1PJ1-F1</a>	CR2012G-BH2-RX-C1PJ1-F1	大バッテリー付ハンドル・RS232ケーブル
15	<a href="#">CR2512G-BH1-R1-C1PJ1-F1</a>	CR2012G-BH1-R1-C1PJ1-F1	バッテリー付ハンドル・無線・RS232ケーブル
16	<a href="#">CR2512G-BH2-R1-C1PJ1-F1</a>	CR2012G-BH2-R1-C1PJ1-F1	大バッテリー付ハンドル・無線・RS232ケーブル

※ バッテリー付ハンドグリップ (CR2AG-BH1) は、1950mAh 容量を搭載しています。

※ 大バッテリー付ハンドグリップ (CR2AG-BH2) は、3900mAh 容量を搭載しています。

CR2 修理・保証期間

2015年11月末日までは、通常のサポートを行います。

CR2500 相違点：

- 単焦点距離 (約 10cm)  
 広角フィールド／高密度フィールド (遠フィールド／近フィールド)
- 寸法  
 30 × 124 × 46 mm (33 × 90 × 46 mm)  
 縦方向に長くなりました。
- アンチグレア機能  
 反射の強い表面処理に対応



広角焦点      高密度焦点



(CR2)

近焦点      遠焦点

4. 充電器

バッテリー付ハンドグリップ使用時は CR2AG-A81PJ1 を使用します。

※CR2AG-A11PJ1 充電シュー型 (横置き) には、装着できません。



## 2. CodeReader 3500 (CR3500)

CR3の後継機となります。アクセサリ関係は、一部充電器を除いて共通でご利用いただけます。

互換表

	後継機モデル CR3500 型式	生産終了モデル CR3 型式	備考
1	<a href="#">CR3512G-HX-B2-RX-C0-F1</a>	CR3312G-HX-B2-RX-C0-F1	バッチ・USBケーブル
2	<a href="#">CR3512G-HX-B2-R1-C0-F1</a>	CR3312G-HX-B2-R1-C0-F1	無線・USBケーブル
3	<a href="#">CR3512G-BH1-RX-C0-F1</a>	CR3312G-BH1-RX-C0-F1	バッテリー付ハンドル・USBケーブル
4	<a href="#">CR3512G-BH2-RX-C0-F1</a>	CR3312G-BH2-RX-C0-F1	大バッテリー付ハンドル・USBケーブル
5	<a href="#">CR3512G-BH1-R1-C0-F1</a>	CR3312G-BH1-R1-C0-F1	バッテリー付ハンドル・無線・USBケーブル
6	<a href="#">CR3512G-BH2-R1-C0-F1</a>	CR3312G-BH2-R1-C0-F1	大バッテリー付ハンドル・無線・USBケーブル
7	<a href="#">CR3512G-HX-B2-RX-C1PJ1-F1</a>	CR3312G-HX-B2-RX-C1PJ1-F1	バッチ・RS232ケーブル
8	<a href="#">CR3512G-HX-B2-R1-C1PJ1-F1</a>	CR3312G-HX-B2-R1-C1PJ1-F1	無線・RS232ケーブル
9	<a href="#">CR3512G-BH1-RX-C1PJ1-F1</a>	CR3312G-BH1-RX-C1PJ1-F1	バッテリー付ハンドル・RS232ケーブル
10	<a href="#">CR3512G-BH2-RX-C1PJ1-F1</a>	CR3312G-BH2-RX-C1PJ1-F1	大バッテリー付ハンドル・RS232ケーブル
11	<a href="#">CR3512G-BH1-R1-C1PJ1-F1</a>	CR3312G-BH1-R1-C1PJ1-F1	バッテリー付ハンドル・無線・RS232ケーブル
12	<a href="#">CR3512G-BH2-R1-C1PJ1-F1</a>	CR3312G-BH2-R1-C1PJ1-F1	大バッテリー付ハンドル・無線・RS232ケーブル

※ バッテリー付ハンドグリップ (CR2AG-BH1) は、1950mAh 容量を搭載しています。

※ 大バッテリー付ハンドグリップ (CR2AG-BH2) は、3900mAh 容量を搭載しています。

CR3 修理・保証期間

2015年2月末日までは、通常のサポートを行います。

CR3500 相違点：

1. 単焦点距離 (約 10cm)

広角フィールド／高密度フィールド (遠フィールド／近フィールド)

2. 寸法

42 × 124 × 46 mm (40 × 90 × 46 mm)

縦方向に長くなりました。

3. アンチグレア機能

反射の強い表面処理に対応

(CR3)



広角焦点

高密度焦点



近焦点

遠焦点

4. 充電器

バッテリー付ハンドグリップ使用時は CR2AG-A81PJ1 を使用します。

※CR2AG-A11PJ1 充電シュー型 (横置き) には、装着できません。



### 3. CodeReader 1400 (CR1400)

CR1200 の後継機となります。

互換表

	後継機モデル CR1400 型式	生産終了モデル CR1200 型式	備考
1	CR1411-C500-F1	CR1200G-C0-F1	USB ケーブル
2		CR1210G-C0-F1	高分解能 USB ケーブル
3	CR1411-C501PJ1-F1	CR1200G-C1PJ1-F1	RS232 ケーブル
4		CR1210G-C1PJ1-F1	高分解能 RS232 ケーブル

CR1200 修理・保証期間

2017年11月末日までは、通常サポートを行います。

CR1400 相違点：

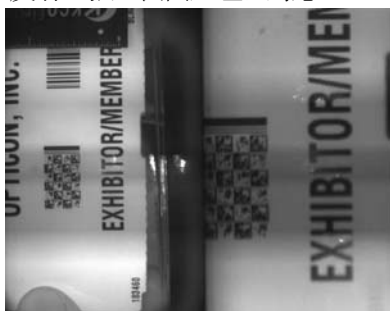
- 単焦点距離 (約 10cm)  
 広角フィールド／高密度フィールド (単フィールド)
- 寸法  
 50 × 70 × 140 mm (63 × 114 × 180 mm)
- 重量  
 110g (185g)
- I P  
 IP54 対応 (IP 未対応)



- アンチグレア機能

反射の強い表面処理に対応

(CR1200)



広角焦点

高密度焦点



単焦点

- 高分解能対応

光学二重焦点の採用により CR1400 1台で広角フィールドと高密度フィールドに対応しました。

- アクセサリ

スタンド、USB ケーブル、RS232 ケーブルは、CR1200 と共通していません。

### 4. アクセサリ

- 充電器 CR2AG-A81PJ1 充電スタンド型
- 相違点

ハンドグリップを充電器に挿入した状態でも読み取りできます。

※CR2AG-A11PJ1 充電シュー型

CR2 および CR3 に取り付けられたバッテリー付ハンドグリップの専用充電器です。この充電器は、他のモデルにバッテリー付ハンドグリップを装着した場合には使用できません。

